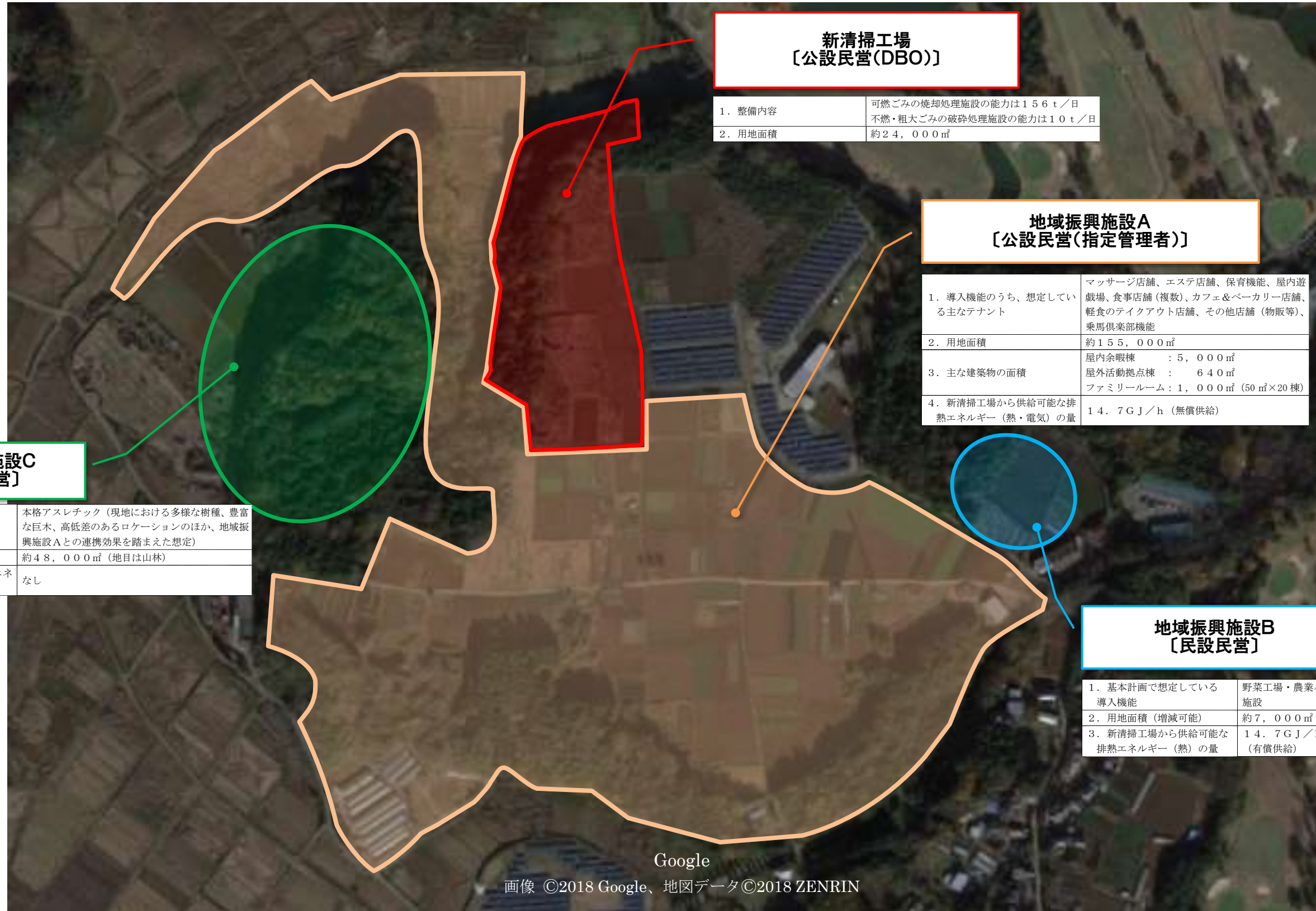


各施設の位置図



**新清掃工場
[公設民営(DBO)]**

1. 整備内容	可燃ごみの焼却処理施設の能力は156 t/日 不燃・粗大ごみの破碎処理施設の能力は10 t/日
2. 用地面積	約24,000㎡

**地域振興施設A
[公設民営(指定管理者)]**

1. 導入機能のうち、想定している主なテナント	マッサージ店舗、エステ店舗、保育機能、屋内遊戯場、食事店舗(複数)、カフェ&ベーカリー店舗、軽食のテイクアウト店舗、その他店舗(物販等)、乗馬倶楽部機能
2. 用地面積	約155,000㎡
3. 主な建築物の面積	屋内余暇棟 : 5,000㎡ 屋外活動拠点棟 : 640㎡ ファミリールーム : 1,000㎡ (50㎡×20棟)
4. 新清掃工場から供給可能な排熱エネルギー(熱・電気)の量	14.7GJ/h(無償供給)

**地域振興施設C
[民設民営]**

1. 基本計画で想定している導入機能	本格アスレチック(現地における多様な樹種、豊富な巨木、高低差のあるロケーションのほか、地域振興施設Aとの連携効果を踏まえた想定)
2. 用地面積(増減可能)	約48,000㎡(地目は山林)
3. 新清掃工場からの排熱エネルギー供給	なし

**地域振興施設B
[民設民営]**

1. 基本計画で想定している導入機能	野菜工場・農業ハウス・魚類等の養殖・老人福祉施設
2. 用地面積(増減可能)	約7,000㎡(地目は畑)
3. 新清掃工場から供給可能な排熱エネルギー(熱)の量	14.7GJ/hの範囲内で協議による(有償供給)